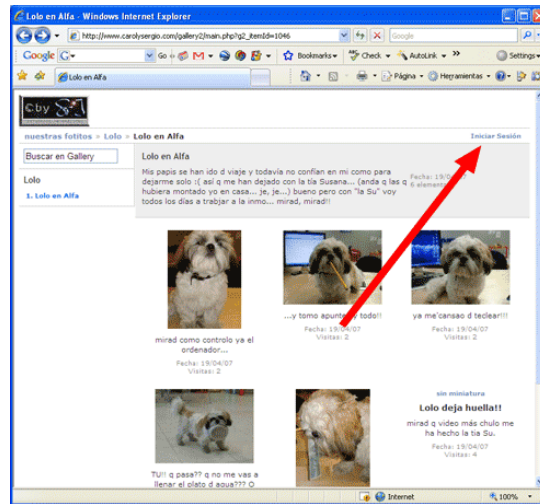
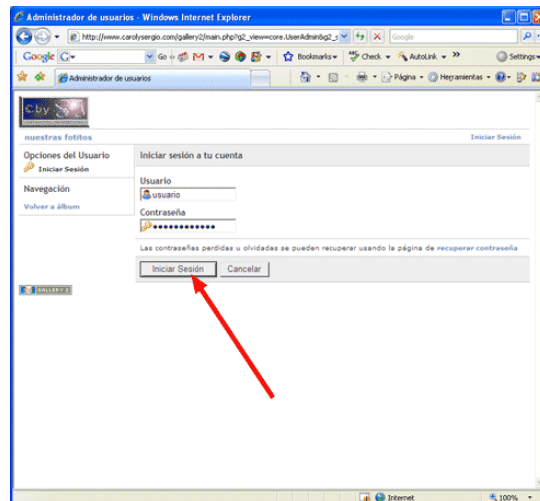


## Administrar álbumes en Gallery

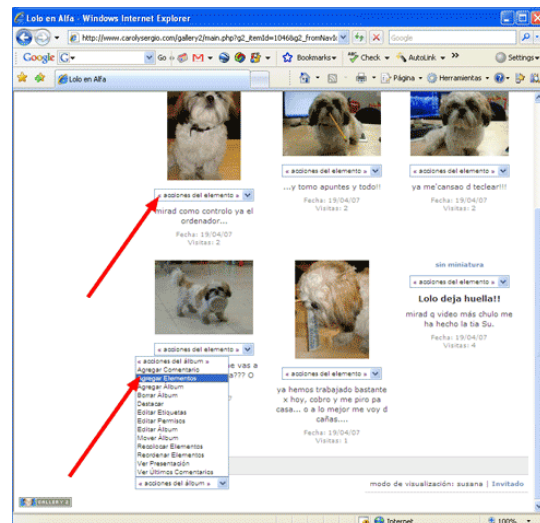
1) Entrás en la web y navegas hasta el álbum donde tienes privilegios. Ahí haces clic en **“Iniciar Sesión”**.



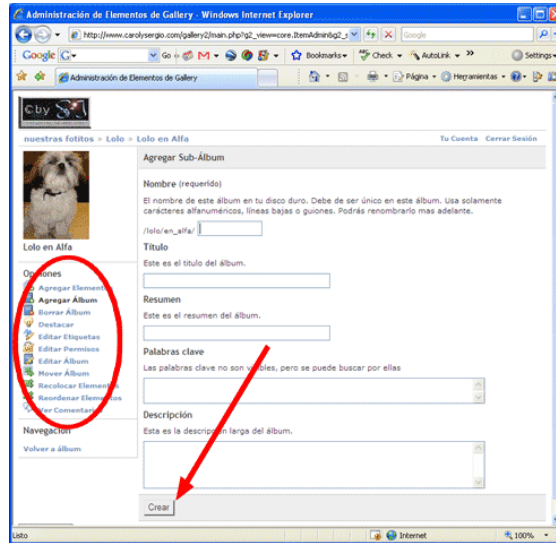
2) Introduces tu nombre de usuario y contraseña y das al botón **“Iniciar Sesión”**.



3) Si tienes privilegios en ese álbum, ves q t aparecen unos desplegables junto a cada imagen y al final del álbum (esto podría cambiar en función de la configuración del tema del álbum, si no están tendrás que buscar la palabra **“editar”** al final del álbum) Para crear un nuevo álbum, haces clic en el desplegable de abajo y seleccionas **“Agregar Album”**.

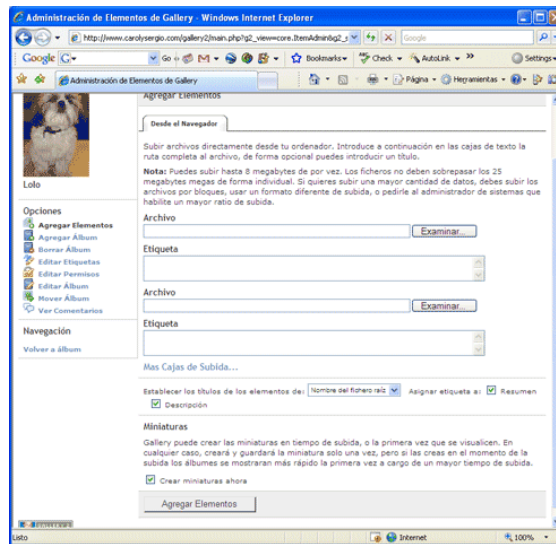


4) Te aparece una página donde tienes que introducir los parámetros. **Nombre** (es el nombre del directorio, por lo tanto hay que respetar ciertas “normas”: ni espacios, ni acentos, ni “eñes”, ni otros caracteres “raros” o “regionales” y es recomendable NO utilizar MAYÚSCULAS) En los siguientes apartados ya puedes utilizar los caracteres y signos de puntuación que quieras. **Resumen** (el texto que aparece cuando esta como “*miniatura*” dentro de otro álbum). **Palabras clave** (las palabras a través de las cuales localizarán este elemento desde el buscador). **Descripción** (el texto que aparece cuando el elemento esta abierto). **No olvides hacer clic en “Crear”, si no, no se enviará la información al servidor y perderás toda la información introducida.**



5) Una vez creado el álbum puedes empezar a “agregar” imágenes o videos (elementos) y otras funciones que te aparecen en el menú del lateral izquierdo que se muestran en la imagen de arriba dentro de un círculo rojo. (este menú también forma parte de la configuración del tema del álbum, por lo que podría no estar disponible y tendríamos que utilizar otras herramientas que habría dispuesto el administrador, como pueden ser despleables o enlaces en la parte inferior, etc...)

6) Para subir imágenes hacemos clic en “**Agregar Elementos**” y aparece esta página:



Utilizando el botón “**Examinar**” localizamos el fichero que queremos subir. En el campo “**Etiqueta**” introducimos el título o descripción y en el desplegable de abajo indicamos a que campos hay que asignar dicha etiqueta (Si seleccionamos “en blanco” en el desplegable y marcamos “**Resumen**” y “**Descripción**” quedarán asignados los campos más largos, pero el título quedará en blanco, por lo que deberemos “**Editar Etiquetas**” una vez que hayamos subido las imágenes. Si por el contrario no queremos poner descripciones, podemos introducir los títulos y desactivar las casillas “**Resumen**” y “**Descripción**”). Inicialmente aparecen sólo 2 cajas de subida, pero podemos ir añadiendo hasta 20 haciendo clic en “**Mas Cajas de Subida**”

**No olvides hacer clic en “Agregar Elementos”, si no, no se enviará la información al servidor y perderás toda la información introducida.**